

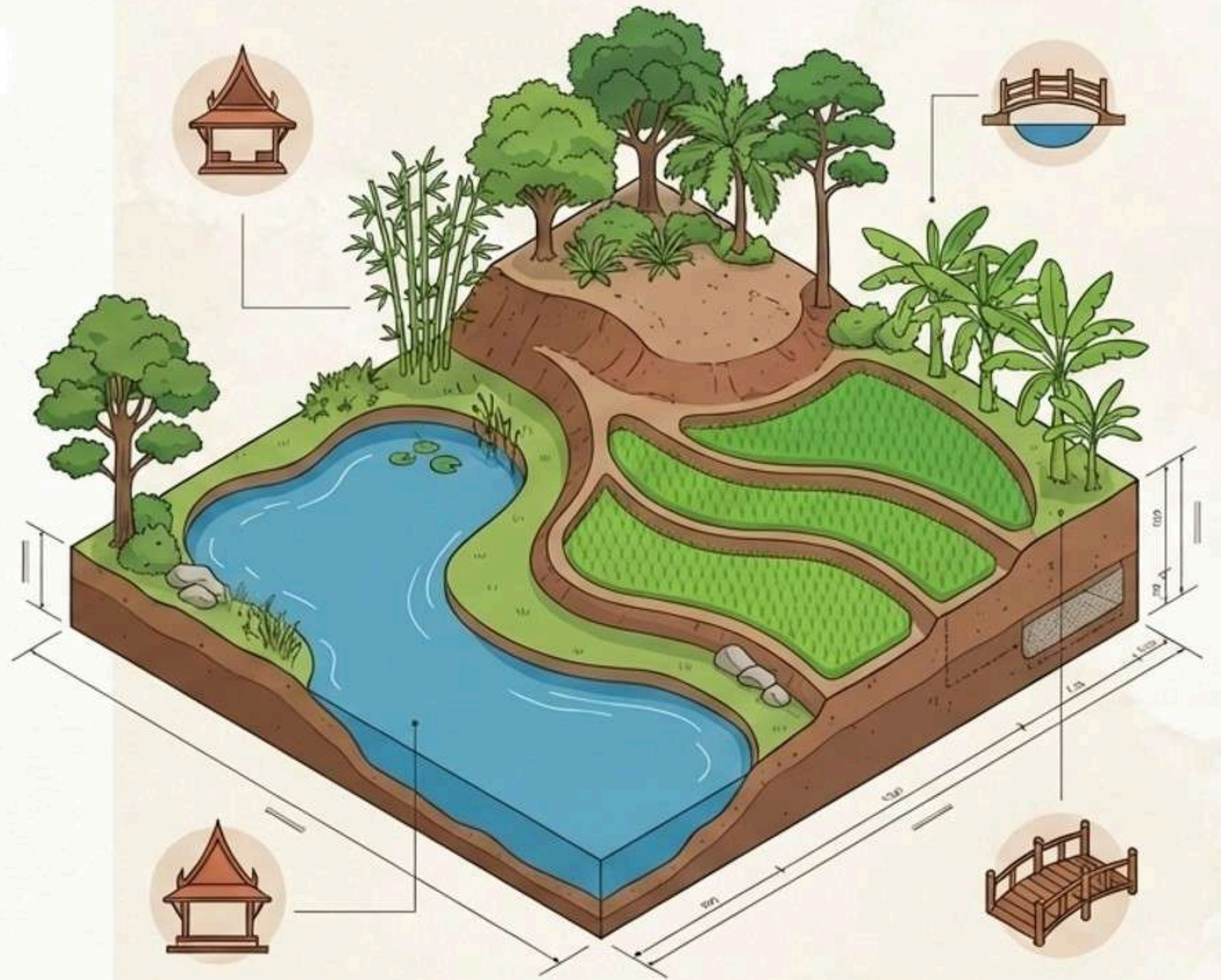


# แนวทางการดำเนินงาน ศูนย์เรียนรู้ โคกหนองนา พัฒนาชุมชน

จากปรัชญาการพึ่งพาตนเอง  
สู่การออกแบบภูมิสถาปัตยกรรมและการบริหาร  
ศูนย์เรียนรู้ชุมชนเพื่อรับมือทุกวิกฤต

โดย ศูนย์ศึกษาและพัฒนาชุมชนยะลา

กรมการพัฒนาชุมชน กระทรวงมหาดไทย | Change for Good



จาก ส.ค.ส.พระราชทาน พ.ศ. ๒๕๕๗ ของพระบาทสมเด็จพระ

พระบรมชนกนาถในบรมราชชนนี มหาภูมิพลอดุลยเดชมหาราช บรมนาถบพิตร

เป็นภาพแผนที่ประเทศไทย มีระเบิดเกือบทั่วโลก 4 ลูก

ซึ่งมีการตีความหมายของระเบิด 4 ลูก หมายถึง วิกฤต 4 ด้าน ได้แก่

1. ภัยพิบัติธรรมชาติและสิ่งแวดล้อม (Environmental Crisis)
2. วิกฤตโรคระบาด (Epidemic Crisis)
3. วิกฤตเศรษฐกิจ (Economic Crisis)
4. วิกฤตความขัดแย้งทางสังคม (Political/Social Crisis)



โดย ศูนย์ศึกษาและพัฒนาชุมชนยะลา

# วิกฤตโลก สู่ทางรอดด้วย “ศาสตร์พระราชา”



ท่ามกลางวิกฤตเศรษฐกิจ โรคระบาด ภาวะสงคราม และความแปรปรวนของสภาพภูมิอากาศ  
“ปรัชญาของเศรษฐกิจพอเพียง”  
เป็นหนทางเดียวที่จะทำให้ประเทศชาติรอดพ้นวิกฤต และเกิดการพัฒนาที่ยั่งยืน



# บันได ๙ ขั้น สู่ความพอเพียง



กองกำลังเกษตรโยธิน

๙ เครือข่าย

๘ ค้าขาย

๗ เก็บไว้เมื่อขาด

๖ ทำทาน : เหลือกก็แบ่งปัน

๕ ทำบุญ : ศาสนา พ่อแม่ ครอบครัว

๑ พอกิน

๒ พอใช้

๓ พออยู่

๔ พอร่มเย็น

ขั้นก้าวหน้า



ขั้นก้าวหน้า  
ขั้นพื้นฐาน

# เข็มทิศการออกแบบ: หลักรูปแบบสังคม (Geo-Social Design)

การสร้างบ้านแปลงเมืองและออกแบบพื้นที่ จะประสบความสำเร็จได้ต้องตั้งอยู่บนจุดตัดของ "ภูมิ" (กายภาพ) และ "สังคม" (วิถีชีวิต) ไม่มีการใช้แม่พิมพ์เดียว (One-size-fits-all)

## ภูมิ (Geography)

สภาพภูมิประเทศ, ดิน, น้ำ, อากาศ

## สังคม (Sociology)

นิสัยใจคอ, วัฒนธรรม, วิถีชีวิต, ความต้องการที่แท้จริง

การออกแบบที่ยั่งยืน

การเข้าใจภูมิสังคม คือการเข้าใจ 5 นิยาม: อุดุนิยาม, พืชนิยาม, จิตนิยาม, กรรมนิยาม และ ธรรมนิยาม



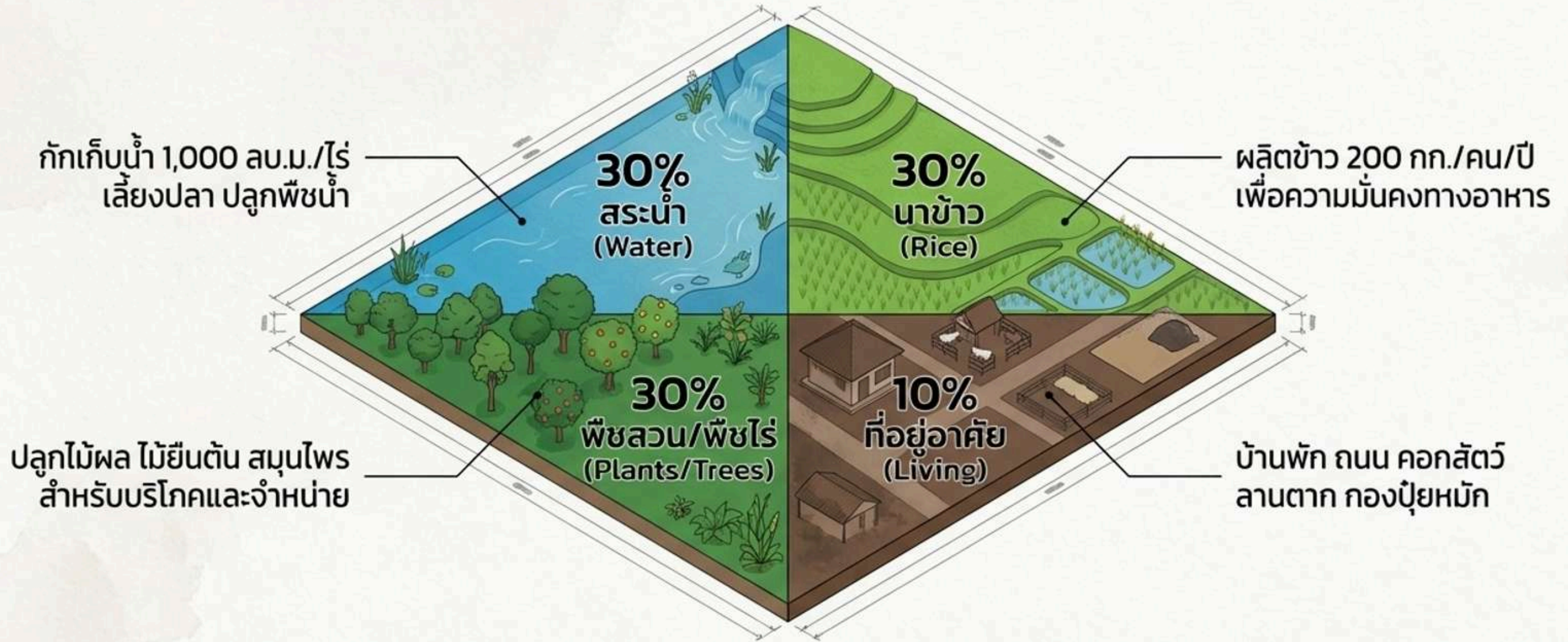
โดย ศูนย์ศึกษาและพัฒนาชุมชนยะลา

# รหัสนพื้นที่ 30:30:30:10 (The Spatial Formula)

การคำนวณแบ่งพื้นที่ตามหลักวิชาการ เพื่อให้มีน้ำเพียงพอตลอดปี (เฉลี่ยพื้นที่ 10-15 ไร่)



โดย ศูนย์ศึกษาและพัฒนาชุมชนยะลา



ทฤษฎีใหม่มีความยืดหยุ่น! พื้นที่ชลประทานหรือฝนตกชุก สามารถปรับสัดส่วนเป็น 16:24:50:10 (ลดสระน้ำ เพิ่มพื้นที่ปลูกไม้ผล)

# กายวิภาคศาสตร์ “โคก หนอง นา” (The Engineered Landscape)

การประยุกต์ทฤษฎีใหม่เข้ากับภูมิปัญญาพื้นบ้าน  
ต่อยอดด้วยนวัตกรรม เพื่อให้ “ธรรมชาติจัดการตัวเอง”  
โดยมีมนุษย์เป็นผู้ส่งเสริม

## โคก (Khok / Mound)

- ถมดินสูงเพื่อหนีน้ำท่วม
- ปลูกป่า 3 อย่าง ประโยชน์ 4 อย่าง

## หนอง (Nong / Pond)

- แหล่งเก็บกักน้ำรูปทรงอิสระ
- กระจายความชุ่มชื้น

## นา (Na / Paddy)

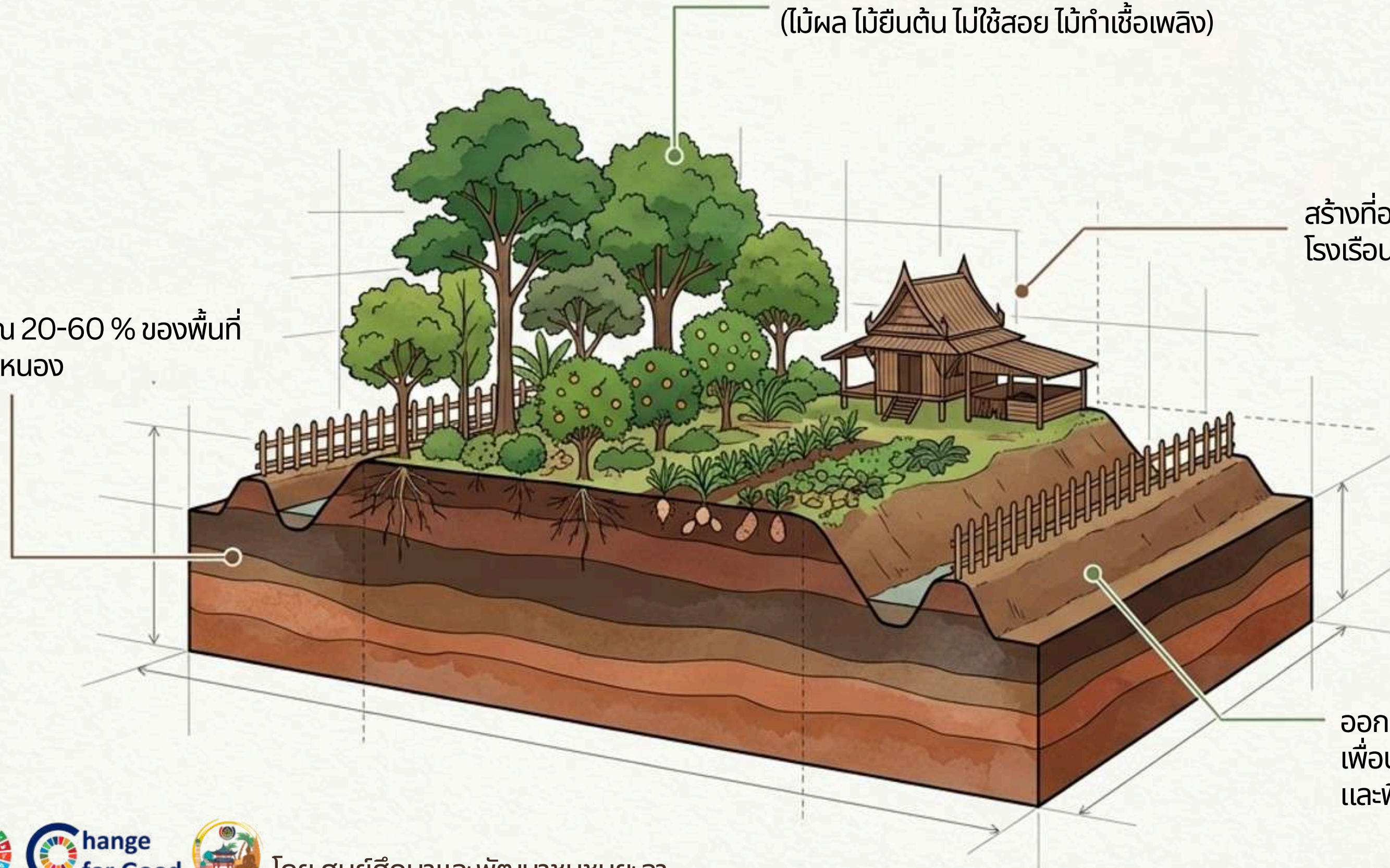
- พื้นที่ราบส่งน้ำถึง
- เพื่อความมั่นคงทางอาหาร

# เจาะลึกโครงสร้าง: โคก

ปลูกป่า 5 ระดับ  
หรือ ป่า 3 อย่าง ประโยชน์ 4 อย่าง  
(ไม้ผล ไม้ยืนต้น ไม้ใช้สอย ไม้ทำเชื้อเพลิง)

สร้างที่อยู่อาศัย  
โรงเรียนเลี้ยงสัตว์ และพื้นที่จัดเก็บ

เป็นพื้นที่สูง ประมาณ 20-60 % ของพื้นที่  
ทั้งหมดจากดินที่ขุดหนอง



ออกแบบพื้นที่บางส่วนให้เป็นคันนา  
เพื่อประโยชน์ในการป้องกันน้ำท่วม  
และพื้นที่เพาะปลูก “คันนากองคำ”



โดย ศูนย์ศึกษาและพัฒนาชุมชนยะลา

# เจาะลึกโครงสร้าง: หนอง และ นา

## หนอง

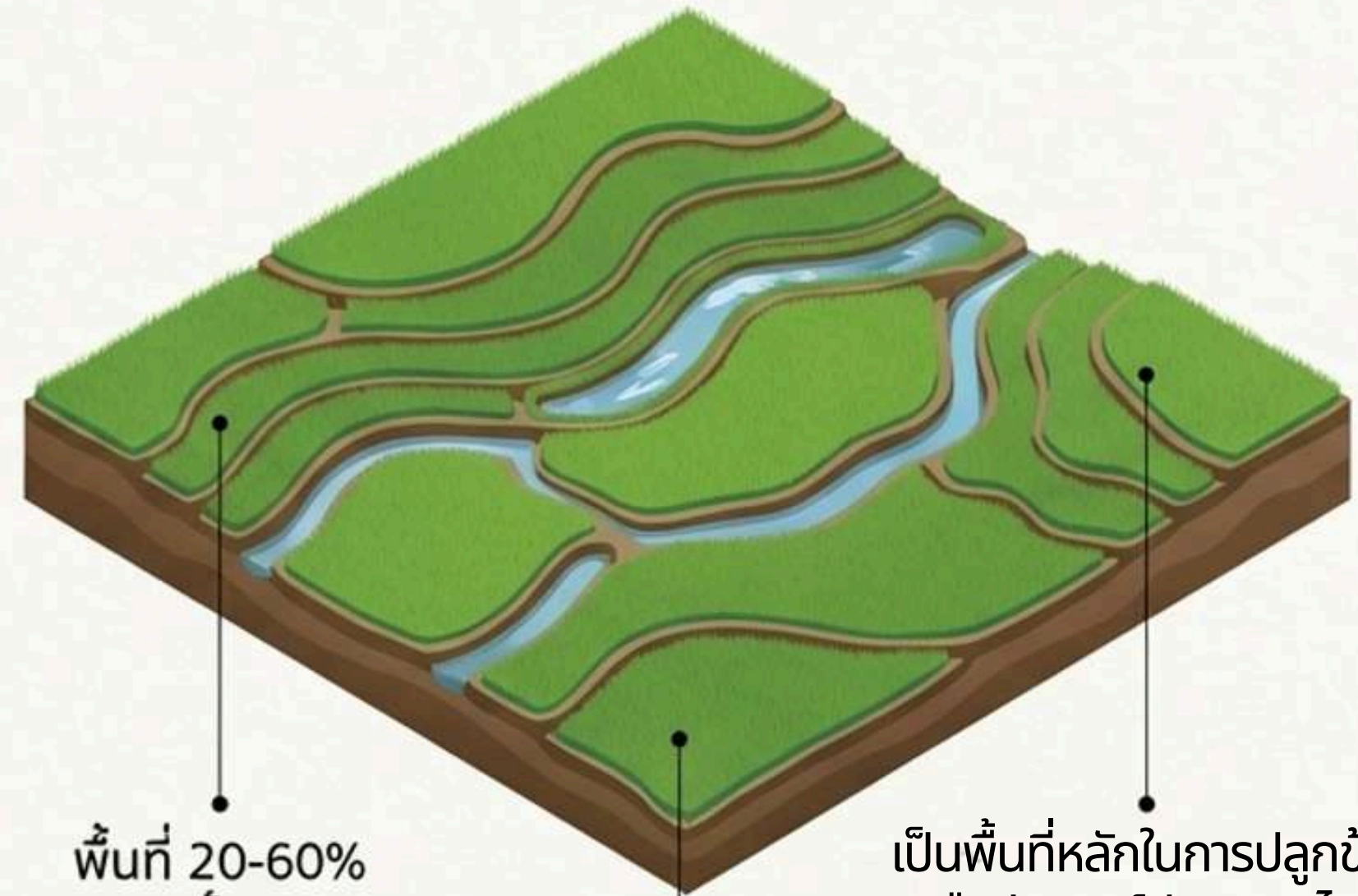


รูปทรงอิสระ (Freeform) ตามบริบทพื้นที่

คำนวณความลึกตามสภาพพื้นที่เพื่อกักเก็บน้ำใช้ตลอดทั้งปี

ระบบกระจายน้ำสร้างความชุ่มชื้นให้ระบบนิเวศ (คลองไส้ไก่)

## นา



พื้นที่ 20-60% ของทั้งหมด

ไม่ใช้สารเคมี เน้นวิถีเกษตรอินทรีย์

เป็นพื้นที่หลักในการปลูกข้าวหรือประยุกต์ปลูกสมุนไพร แปลงผัก หรือไม้ดอกตามความต้องการ

# ศูนย์เรียนรู้ โคก หนอง นา พัฒนาชุมชน

กรมการพัฒนาชุมชน ได้ส่งเสริมการพัฒนาพื้นที่ชุมชนต้นแบบการพัฒนาคุณภาพชีวิต (Community Lab Model for quality of life : CLM ) ระดับตำบล และพัฒนาพื้นที่ครัวเรือนต้นแบบการพัฒนาคุณภาพชีวิต ( Household Lab Model for quality of life : HLM ) ระดับครัวเรือน



Farm



School/Learning



Living Lab.



แลกเปลี่ยนภูมิปัญญา  
(Wisdom Exchange)



ฝึกปฏิบัติจริง  
(Hands-on Practice)



พัฒนาสิ่งแวดล้อม  
(Environmental Restoration)



สร้างเศรษฐกิจฐานราก  
(Grassroots Economy)

# การเลือกระดับศูนย์เรียนรู้: HLM vs. CLM

| มิติ (Dimensions)                  | ระดับครัวเรือน<br>(HLM - Household Lab)               | ระดับตำบล<br>(CLM - Community Lab)  |
|------------------------------------|---|---|
| ขนาดพื้นที่ (Size)                 | 1 - 3 ไร่   | 10 - 15 ไร่   |
| เป้าหมายหลัก<br>(Primary Goal)     | ลดรายจ่าย พึ่งพาตนเองจนเป็นวิถีชีวิต<br>(ขั้นพื้นฐาน) | สร้างอาชีพ สู่ระดับก้าวหน้า<br>(วิสาหกิจชุมชน), รองรับภัยพิบัติ                                 |
| กลุ่มเป้าหมาย<br>(Target Audience) | คนในครอบครัว, คนในชุมชน,<br>สถานศึกษาใกล้เคียง        | กลุ่มเปราะบาง, ภาครัฐเครือข่ายระดับ<br>อำเภอ/จังหวัด  |
| ฐานการเรียนรู้<br>(Learning Bases) | มีอย่างน้อย 3 องค์ประกอบ<br>(ด้านคน, ดิน, น้ำ, ป่า)   | จัดเต็ม 4 องค์ประกอบ รวมอย่างน้อย<br>9 ฐานเรียนรู้ พร้อมระบบบริหาร<br>จัดการและคณะกรรมการชัดเจน |

# “ฐานการเรียนรู้” ศูนย์เรียนรู้ โคก หนอง นา พัฒนาชุมชน



โดย ศูนย์ศึกษาและพัฒนาชุมชนยะลา

ศูนย์เรียนรู้แบ่งองค์ประกอบทางสังคมออกเป็น 4 ด้านหลัก ที่ผู้มาเยือนจะได้ลงมือปฏิบัติจริง

## ด้านคน (People)

- สร้างแรงบันดาลใจ ปรับทัศนคติ (เช่น ฐานคนมีน้ำยา, ฐานคนเอาถ่าน, ฐานคนหัวเห็ด)

## ด้านดิน (Soil)

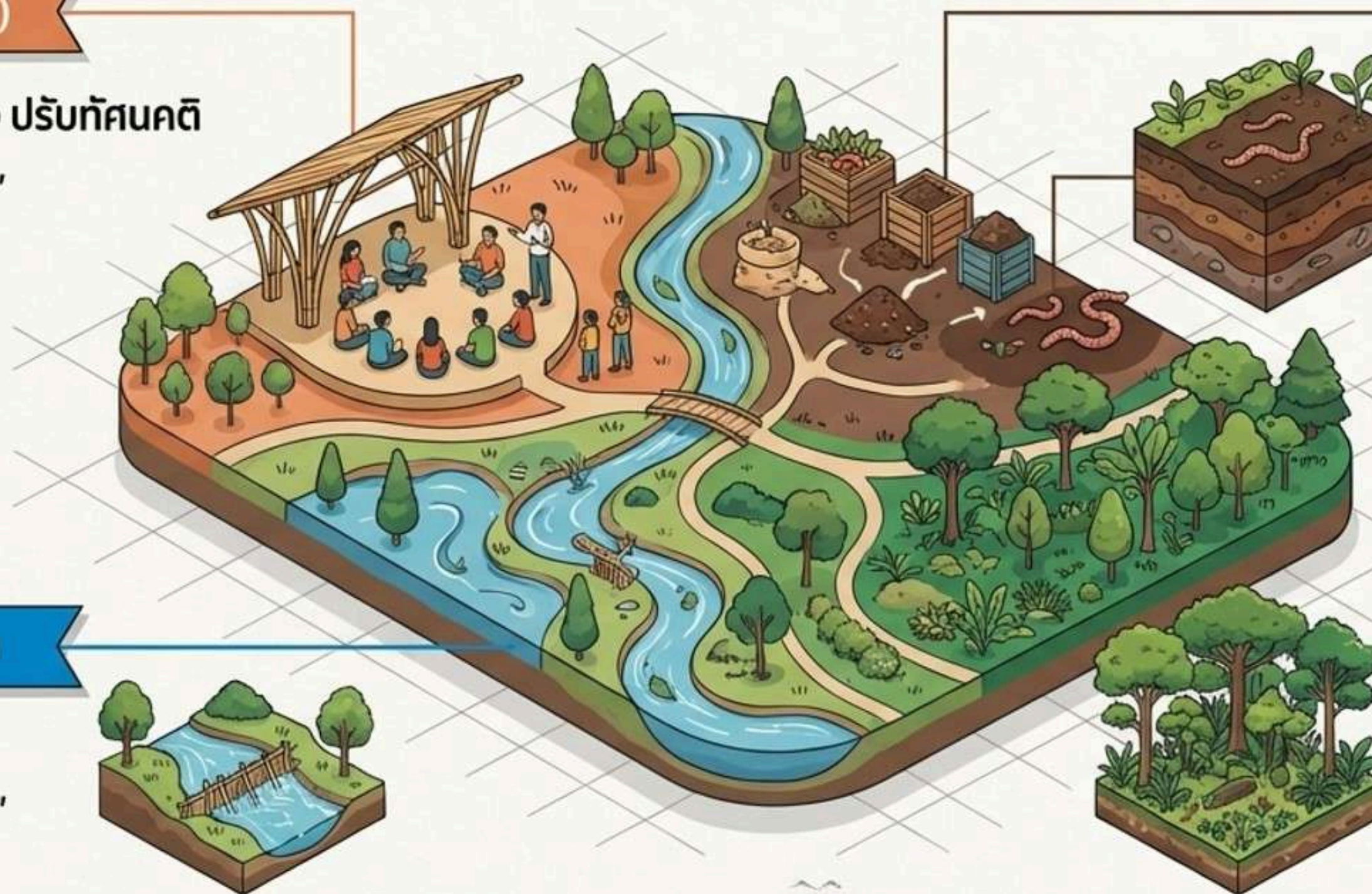
- ปรับปรุงคุณภาพดิน (เช่น ฐานห่มดิน, ฐานปุ๋ยอินทรีย์ชีวภาพ, ฐานคนรักแม่ธรณี)

## ด้านน้ำ (Water)

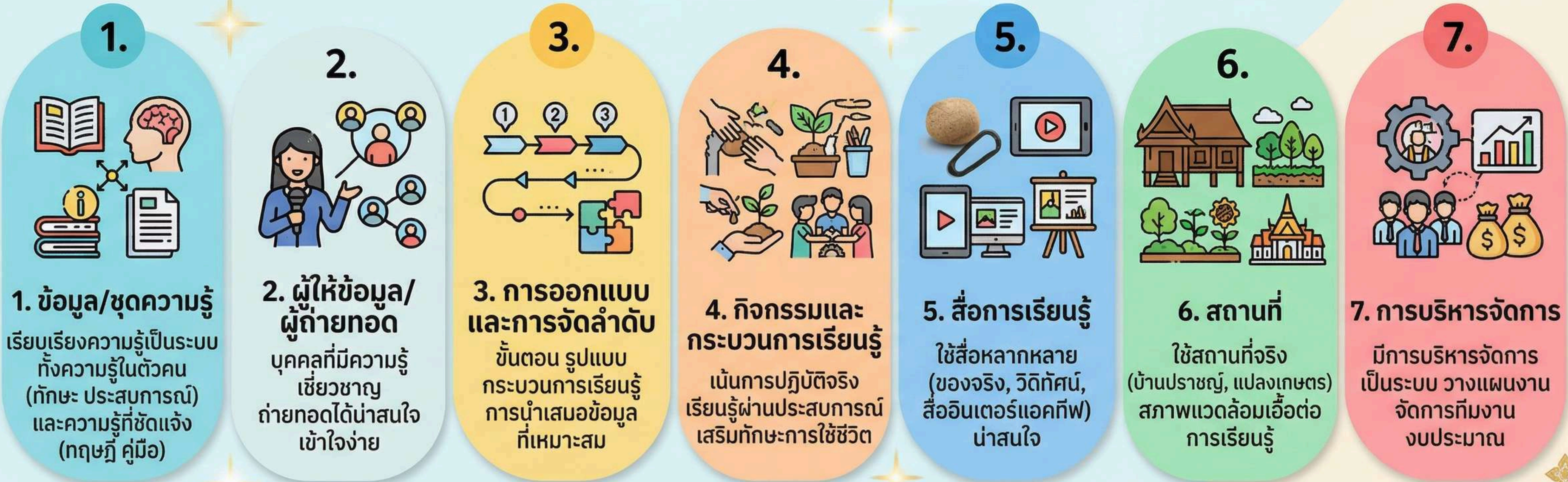
- บริหารจัดการน้ำ (เช่น ฐานคนรักน้ำ, ฐานฟายชะลอน้ำ, ฐานคลองไส้ไก่)

## ด้านป่า (Forest)

- บริหารจัดการพืช (เช่น ฐานคนรักป่า, ฐานหลุมพอเพียง, ฐานป่าเปียก, ฐานป่า 3 อย่างเพื่อประโยชน์ 4 อย่าง, ฐานป่า 5 ระดับ, ฐานปลูกป่าในใจคน)



# “การบริหารศูนย์เรียนรู้ให้มีชีวิต”



## ฝ่ายสนับสนุนในการบริหารจัดการ





“คิดอะไรไม่ออก ปลุกต้นไม้

...

3 เดือนมีกิน

6 เดือนมีแจก

12 เดือนมีคนเอาสตาจางค์มาให้”

- ลุงผู้ใหญ่สมศักดิ์ เครือวัลย์ (ผู้ก่อตั้งศูนย์กสิกรรมธรรมชาติสองสลึง)

---

น้อมนำศาสตร์พระราชาสู่การลงมือทำ เพื่อเศรษฐกิจฐานรากที่มั่นคงและพึ่งตนเองได้ ภายในปี 2565 (Change for Good)